



Istituto Professionale di Stato per l'Enogastronomia e l'Ospitalità Alberghiera
"Federico di Svevia"
Con I.P.S.S.A.R. e I.P.S.A.A.
86039 Termoli
Presidenza e Segreteria via Foce dell'Angelo n° 2
Tel. e Fax. 0875 706582
E-Mail: cbrh010005@istruzione.it Pec: cbrh010005@pec.istruzione.it
www.alberghierotermoli.edu.it C.F. 91019170702



A tutta la comunità scolastica

Si comunica che dal 16 gennaio 2023 e, presumibilmente, fino alla fine del mese di aprile, sono interdette le uscite di emergenza EVIDENZIATE IN ROSSO sulle mappe allegata alla presente. In conseguenza di ciò, prima di tale data, verranno riparametrate e comunicate le nuove uscite di emergenza.

La Dirigente scolastica
MARIA CHIMISSO



PIANO DI EMERGENZA - EVACUAZIONE - Periodo 16/01/22 al 30/04/2022

PIANO PRIMO

IPSEOA
FEDERICO DI SVEVIA
 Via Pisa dell'Angelo n° 2
 00144 Roma

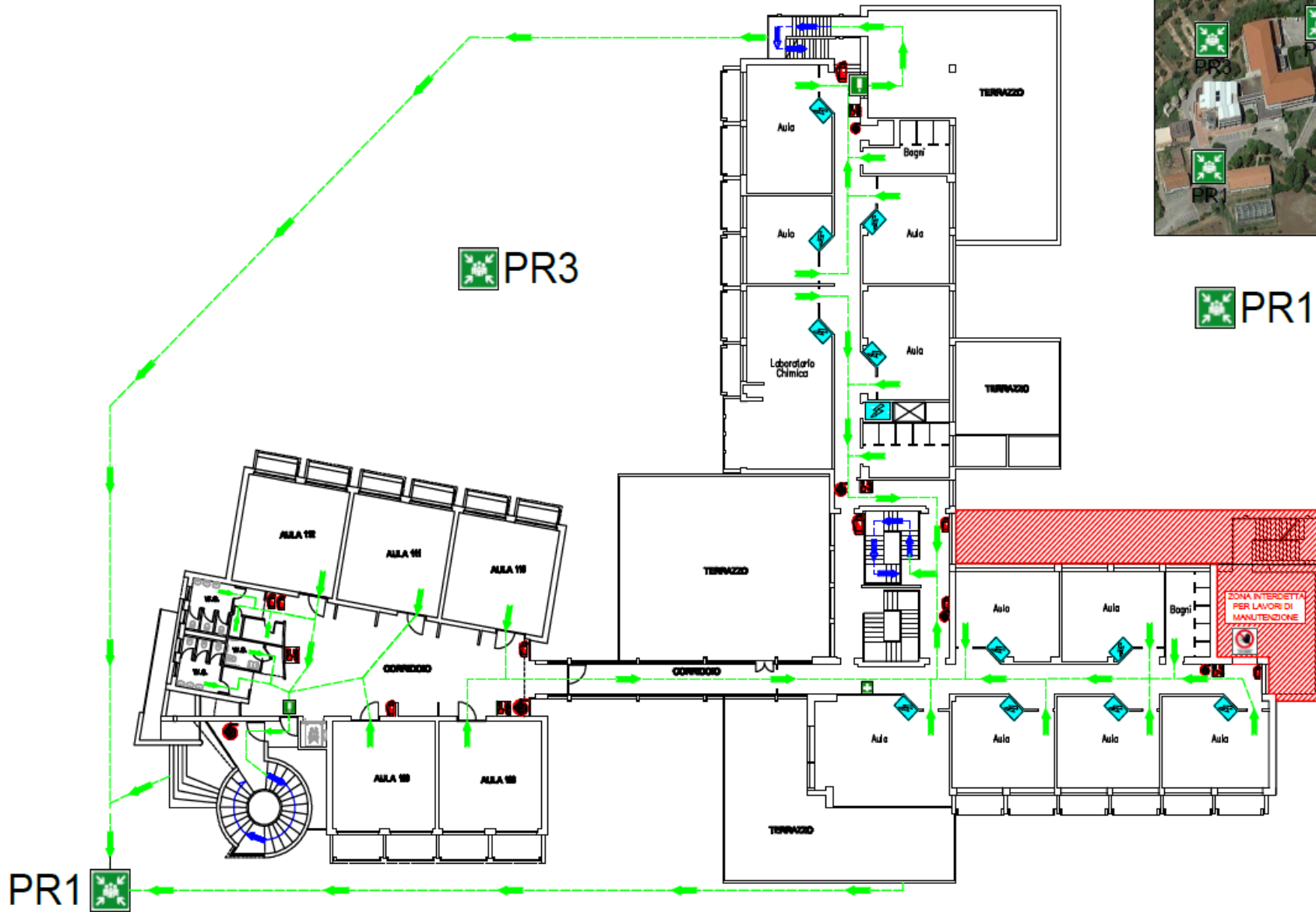
NUMERI UTILI PER LE EMERGENZE

MUNICIPIO	0875.7121
POLIZIA MUNICIPALE	0875.7281
PREFETTURA	0865.4451
SERVIZIO EROGAZIONE GAS	800.901313
OSPEDALE (S. Timoteo)	0875.71591
PRONTO SOCCORSO	118
CARABINIERI	112 - 0875.715000
POLIZIA DI STATO	113 - 0875.712253
VIGI DEL FUOCO	115 - 0875.751200
ENEL SERVIZIO GUASTI	803.500

- 1) MANTENERE LA CALMA
- 2) AVVERTIRE IMMEDIATAMENTE GLI ADDETTI ALL'EMERGENZA
- 3) NON ATTARDARSI PER ALCUN MOTIVO NEI LOCALI
- 4) DIRIGERSI VERSO IL PUNTO DI RACCOLTA STABILITO
- 5) NON SPORITARE LE ALTE SE NON RICHIESTO
- 6) IN CASO DI FUMO COPRIRE BOCCA E NASO CON UN TASCHEGGIO POSSIBILMENTE BAGNATO E CAMMINARE INVERTENDO
- 7) PROTEGGERE I CAPELLI DAL FUOCO
- 8) NON UTILIZZARE L'ASCENSORE

LEGENDA

● VANTO NEI	■ RESPONSABILI EMERGENZE
➔ PERICOLO EMERGENZA ORIZZONTALE	■ RESPONSABILI EMERGENZA CLASSE
➔ PERICOLO EMERGENZA VERTICALE	■ SERVIZIO SPINTO ELETTRICO
● SERVE	■ MANUTENZIONE ABBEVERIGGIAMENTO
● EMERGENZA	■ CANTIERI E PRONTO SOCCORSO
■ PULIZIE ALLARME FUMI	■ UFFICIO DI EMERGENZA
■ VEICOLI ANTIFURTO (CONTROLLI)	■ UFFICIO ALLARME
■ CIBERPA SPCA	■ OFFICINA MECCANICA
■ ATTACCO INCENDIO/ALLARME	■ PRONTO SOCCORSO
	■ ZONA INTERDITTA PER LAVORI DI MANUTENZIONE



PIANO DI EMERGENZA - EVACUAZIONE - Periodo 16/01/22 al 30/04/2022

PIANO SECONDO

IPSEOA
FEDERICO DI SVEVIA
Calle Fiume dell'Angelo n° 2
 TORINO (TO)

NUMERI UTILI PER LE EMERGENZE

MUNICIPIO	0875.7121
POLIZIA MUNICIPALE	0875.7281
PREFETTURA	0865.4451
SERVIZIO EROGAZIONE GAS	800.901313
OSPEDALE (S. Timoteo)	0875.71591
PRONTO SOCCORSO	118
CARABINIERI	112 - 0875.715000
POLIZIA DI STATO	113 - 0875.712253
VIGLI DEL FUOCO	115 - 0875.751200
ENEL SERVIZIO GUASTI	803.500

- 1) MANTENERE LA CALMA
- 2) AVVISARE IMMEDIATAMENTE GLI ADDETTI ALL'EMERGENZA
- 3) NON ATTARDARSI PER ALCUN MOTIVO NEI LOCALI
- 4) DIRIGERSI VERSO IL PUNTO DI RACCOLTA STABILITO
- 5) NON SPOSTARE LE AUTO IN SOSTA SE NON RICHIESTO
- 6) IN CASO DI FUMO COPRIRE BOCCA E NASO CON UN FAZZOLETTO POSSIBILMENTE BAGNATO E CAMMINARE RACCHIUSI
- 7) PROTEGGERE I CAPELLI DAL FUOCO
- 8) NON UTILIZZARE L'ASCENSORE

LEGENDA

	VOIETE GLI		QUADRO ELETTROGENERALE
	PERCORSO ORDINARIO		QUADRO ELETTRODI ZONA
	PERCORSO ORDINARIO VEICOLI		SERVIZIO INVIATO ELETTRICO
	BRUCIATE		AVVISORE ACQUEDOTTI ARIA
	ESPLOSIONE		CASSETTA PRONTO SOCCORSO
	PESANTE ALLARME INCENDIO		USCITA DI EMERGENZA
	VALICOLA INTERRUZIONE COMBUSTIBILI		ARENA ALLARME
	CAMBIA ERICA		COPERTURA AERIFORME
	ATTACCO MONOPOMPA VAP		PUNTO DI RACCOLTA
			ZONA INTERDETTA PER LAVORI DI MANUTENZIONE

