



VIA FOCE DELL'ANGELO n°2
TERMOLI (CB)

PIANO DI EVACUAZIONE

LEGENDA

	- VIA DI ESODO		- PULSANTE ALLARME ANTINCENDIO
	- QUADRO ELETTRICO DI ZONA		- ESTINTORE
	- QUADRO ELETTRICO GENERALE		- IDRANTE
	- PUNTO DI RACCOLTA		- CASSETTA DI PRONTO SOCCORSO
	- VALVOLA INTERCETTAZIONE COMBUSTIBILE		- PULSANTE SGANCIO ELETTRICO
	- ATTACCO MOTOPOMPA VVF		- VOI SIETE QUI

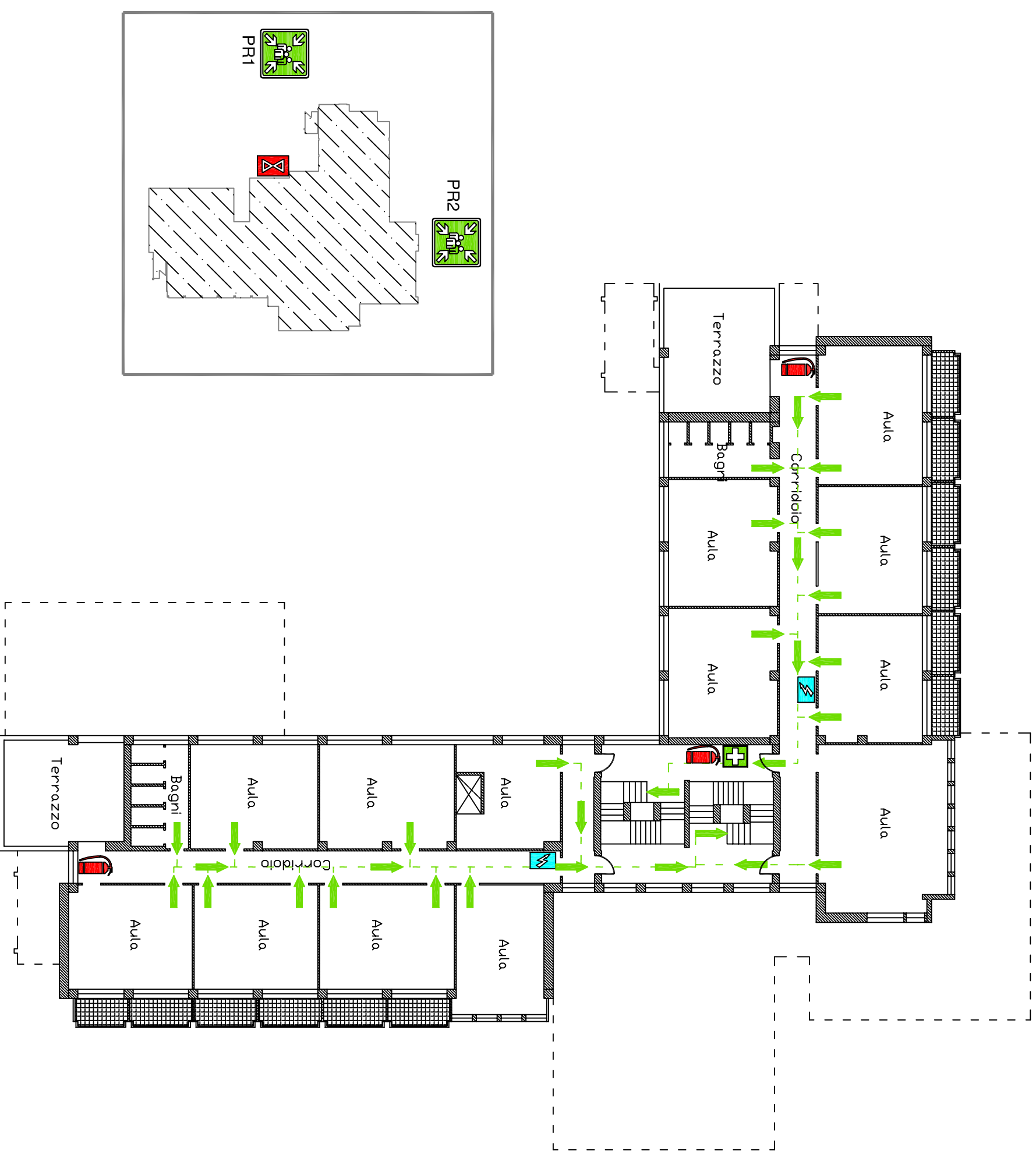
COMPORAMENTI IN CASO DI EMERGENZA

- 1) MANTENERE LA CALMA
- 2) AVVISARE IMMEDIATAMENTE GLI ADDETTI ALL'EMERGENZA
- 3) NON ATTARDARSI PER ALCUN MOTIVO NEI LOCALI
- 4) DIRIGERSI VERSO IL PUNTO DI RACCOLTA STABILITO
- 5) NON SPOSTARE LE AUTO IN SOSTA SE NON RICHIESTO
- 6) IN CASO DI FUMO COPRIRE BOCCA E NASO CON UN FAZZOLETTO POSSIBILMENTE BAGNATO E CAMMINARE RASOTERRA
- 7) PROTEGGERE I CAPELLI DAL FUOCO

NUMERI UTILI PER L'EMERGENZA

MUNICIPIO	0875.85649
PREFETTURA	0874.4061
OSPEDALE	0875.71591
PRONTO SOCCORSO	118
CARABINIERI	112 (0875.706340)
POLIZIA DI STATO	113
VIGILI DEL FUOCO	115
ENEL SERVIZIO GUASTI	803.500

ELABORAZIONE : Geom. Marco D'ANGELO - CAMPOBASSO -



PIANTA PIANO SECONDO