



VIA FOCE DELL'ANGELO n°2  
TERMOLOI (CB)

# PIANO DI EVACUAZIONE

## LEGENDA

	- VIA DI ESODO		- PULSANTE ALLARME ANTINCENDIO
	- QUADRO ELETTRICO DI ZONA		- ESTINTORE
	- QUADRO ELETTRICO GENERALE		- IDRANTE
	- PUNTO DI RACCOLTA		- CASSETTA DI PRONTO SOCCORSO
	- VALVOLA INTERCETTAZIONE COMBUSTIBILE		- PULSANTE SGANCIO ELETTRICO
	- ATTACCO MOTOPOMPA VVFF		- VOI SIETE QUI

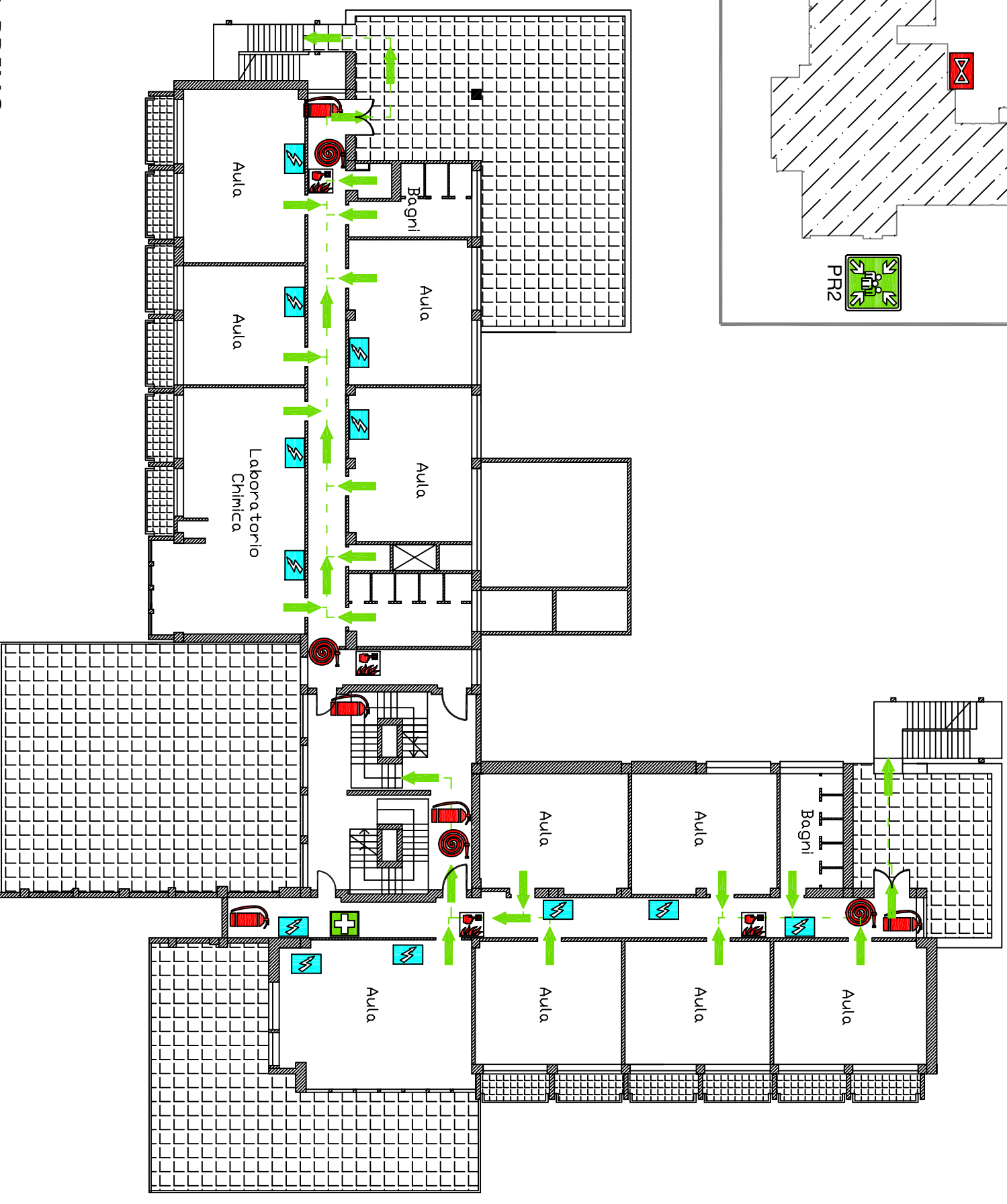
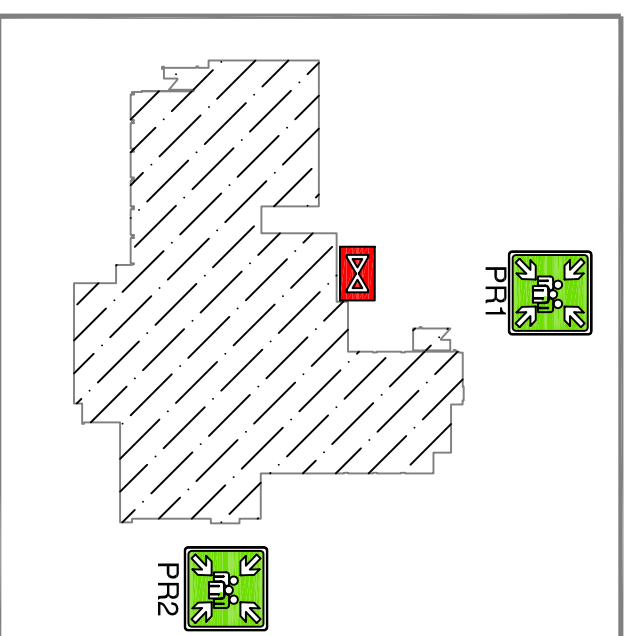
## COMPORAMENTI IN CASO DI EMERGENZA

- 1) MANTENERE LA CALMA
- 2) AVVISARE IMMEDIATAMENTE GLI ADDETTI ALL'EMERGENZA
- 3) NON ATTARDARSI PER ALCUN MOTIVO NEI LOCALI
- 4) DIRIGERSI VERSO IL PUNTO DI RACCOLTA STABILITO
- 5) NON SPOSTARE LE AUTO IN SOSTA SE NON RICHIESTO
- 6) IN CASO DI FUMO COPRIRE BOCCA E NASO CON UN FAZZOLETTO POSSIBILMENTE BAGNATO E CAMMINARE RASOTERRA
- 7) PROTEGGERE I CAPELLI DAL FUOCO

## NUMERI UTILI PER L'EMERGENZA

MUNICIPIO	0875.85649
PREFETTURA	0874.4061
OSPEDALE	0875.71591
PRONTO SOCCORSO	118
CARABINIERI	112 (0875.706340)
POLIZIA DI STATO	113
VIGILI DEL FUOCO	115
ENEL SERVIZIO GUASTI	803.500

ELABORAZIONE : Geom. Marco D'ANGELO - CAMPOBASSO -



PIANTA PIANO PRIMO